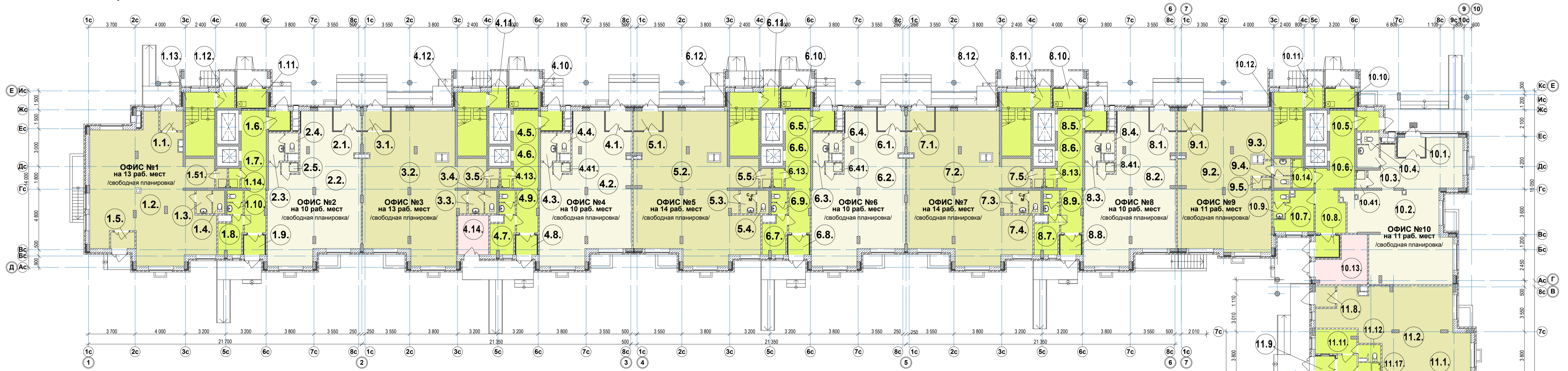


ОБЩИЙ ПЛАН ПЕРВОГО ЭТАЖА



ЭКСПЛИКАЦИЯ ПОМЕЩЕНИЙ

Номер помещения	Наименование	Площадь, м ²
1	2	3
СЕКЦИЯ в осях 1-2; Д-Е		
ОФИС №1		101,79
1.1.	Тамбур	2,82
1.2.	Блок офисных помещений на 13 рабочих мест (свободная планировка)	91,10
1.3.	Тамбур санузла	2,29
1.4.	Туалет	1,73
1.5.	Тамбур	2,48
1.51.	Помещение уборочного инвентаря	1,37
ПОМЕЩЕНИЯ ЖИЛОЙ ЧАСТИ		
1.6.	Тамбур	2,62
1.7.	Лифтовый холл - коридор	17,94
1.8.	Помещение дежурного (консьержа)	5,20
1.9.	Входной тамбур	2,56
1.10.	Санузел	2,33
1.11.	Мусоросборная камера	3,53
1.12.	Тамбур	1,74
1.13.	Незадымляемая лестничная клетка	11,63
1.14.	Помещение уборочного инвентаря	1,36
ОФИС №2		81,08
2.1.	Тамбур	3,37
2.2.	Блок офисных помещений на 10 рабочих мест (свободная планировка)	72,12
2.3.	Тамбур санузла	2,75
2.4.	Туалет	1,69
2.5.	Помещение уборочного инвентаря	1,15
СЕКЦИЯ в осях 2-3; Д-Е		
ОФИС №3		99,00
3.1.	Тамбур	3,37
3.2.	Блок офисных помещений на 13 рабочих мест (свободная планировка)	90,24
3.3.	Тамбур санузла	2,29
3.4.	Туалет	1,73
3.5.	Помещение уборочного инвентаря	1,37
ОФИС №4		79,99
4.1.	Тамбур	3,26
4.2.	Блок офисных помещений на 10 рабочих мест (свободная планировка)	71,14
4.3.	Тамбур санузла	2,75
4.4.	Туалет	1,69
4.41.	Помещение уборочного инвентаря	1,15

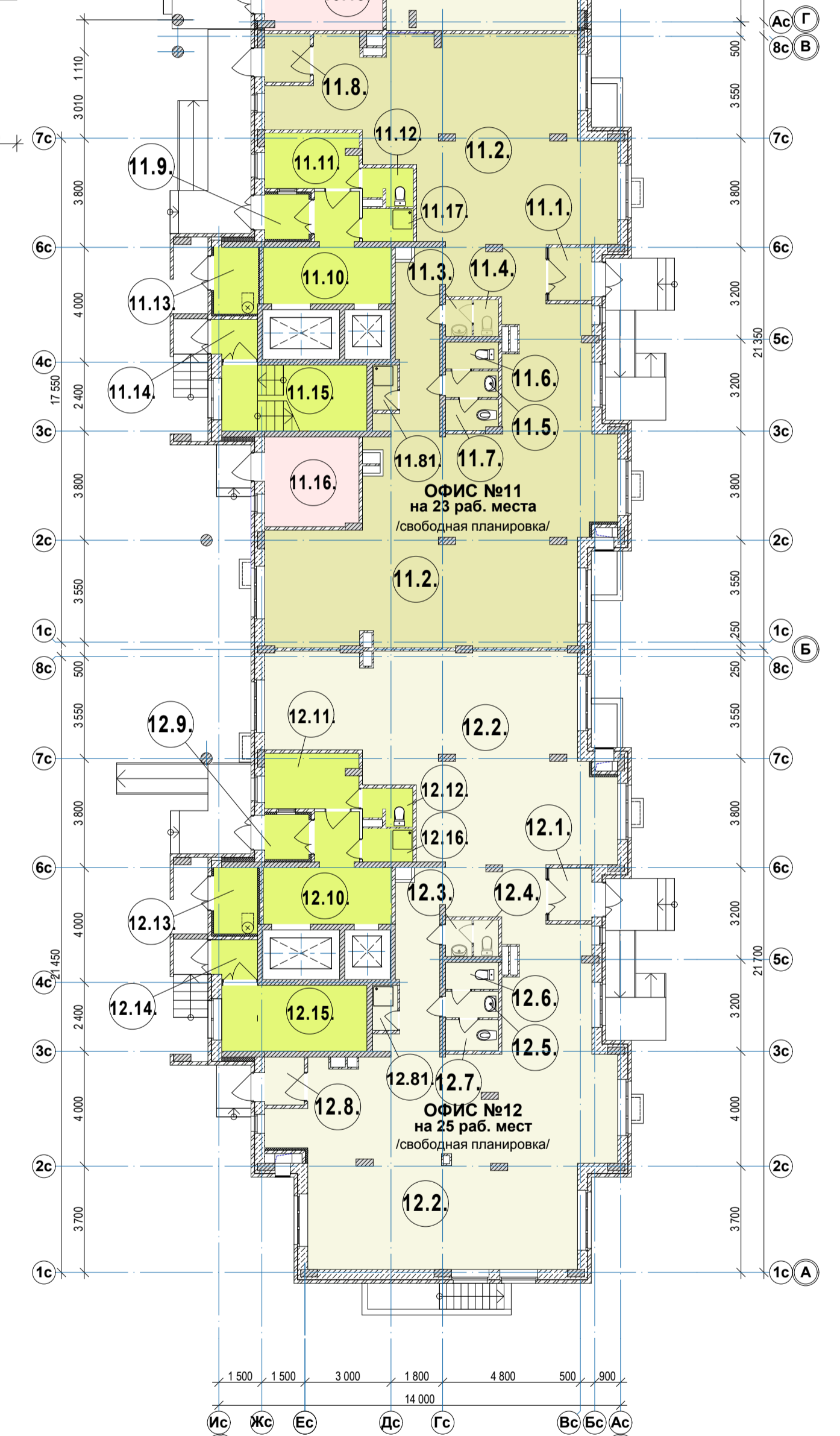
1	2	3
ПОМЕЩЕНИЯ ЖИЛОЙ ЧАСТИ		
4.5.	Тамбур	2,62
4.6.	Лифтовый холл - коридор	17,95
4.7.	Помещение дежурного (консьержа)	5,17
4.8.	Входной тамбур	2,56
4.9.	Санузел	2,33
4.10.	Мусоросборная камера	3,53
4.11.	Тамбур	1,74
4.12.	Незадымляемая лестничная клетка	11,64
4.13.	Помещение уборочного инвентаря	1,36
4.14.	Электрощитовая №1	7,64
СЕКЦИЯ в осях 4-5; Д-Е		
ОФИС №5		108,01
5.1.	Тамбур	3,53
5.2.	Блок офисных помещений на 14 рабочих мест (свободная планировка)	99,09
5.3.	Тамбур санузла	2,29
5.4.	Туалет	1,73
5.5.	Помещение уборочного инвентаря	1,37
ОФИС №6		81,11
6.1.	Тамбур	3,37
6.2.	Блок офисных помещений на 10 рабочих мест (свободная планировка)	72,15
6.3.	Тамбур санузла	2,75
6.4.	Туалет	1,69
6.41.	Помещение уборочного инвентаря	1,15
ПОМЕЩЕНИЯ ЖИЛОЙ ЧАСТИ		
6.5.	Тамбур	2,62
6.6.	Лифтовый холл - коридор	17,95
6.7.	Помещение дежурного (консьержа)	5,17
6.8.	Входной тамбур	2,56
6.9.	Санузел	2,33
6.10.	Мусоросборная камера	3,53
6.11.	Тамбур	1,74
6.12.	Незадымляемая лестничная клетка	11,64
6.13.	Помещение уборочного инвентаря	1,36

1	2	3
СЕКЦИЯ в осях 5-6; Д-Е		
ОФИС №7		107,06
7.1.	Тамбур	3,37
7.2.	Блок офисных помещений на 14 рабочих мест (свободная планировка)	98,30
7.3.	Тамбур санузла	2,29
7.4.	Туалет	1,73
7.5.	Помещение уборочного инвентаря	1,37
ОФИС №8		79,90
8.1.	Тамбур	3,22
8.2.	Блок офисных помещений на 10 рабочих мест (свободная планировка)	71,09
8.3.	Тамбур санузла	2,75
8.4.	Туалет	1,69
8.41.	Помещение уборочного инвентаря	1,15
ПОМЕЩЕНИЯ ЖИЛОЙ ЧАСТИ		
8.5.	Тамбур	2,62
8.6.	Лифтовый холл - коридор	17,95
8.7.	Помещение дежурного (консьержа)	5,17
8.8.	Входной тамбур	2,56
8.9.	Санузел	2,33
8.10.	Мусоросборная камера	3,53
8.11.	Тамбур	1,74
8.12.	Незадымляемая лестничная клетка	11,64
8.13.	Помещение уборочного инвентаря	1,36
СЕКЦИЯ в осях 7-9; Г-Е		
ОФИС №9		85,83
9.1.	Тамбур	2,98
9.2.	Блок офисных помещений на 11 рабочих мест (свободная планировка)	78,45
9.3.	Тамбур санузла	1,79
9.4.	Туалет	1,26
9.5.	Помещение уборочного инвентаря	1,35
ОФИС №10		86,68
10.1.	Тамбур	3,38
10.2.	Блок офисных помещений на 11 рабочих мест (свободная планировка)	77,66
10.3.	Тамбур санузла	3,17
10.4.	Туалет	1,30
10.41.	Помещение уборочного инвентаря	1,17

1	2	3
ПОМЕЩЕНИЯ ЖИЛОЙ ЧАСТИ		
10.5.	Тамбур	2,74
10.6.	Лифтовый холл - коридор	21,68
10.7.	Помещение дежурного (консьержа)	7,65
10.8.	Входной тамбур	3,18
10.9.	Санузел	2,43
10.10.	Мусоросборная камера	3,53
10.11.	Тамбур	1,74
10.12.	Незадымляемая лестничная клетка	11,64
10.13.	Комната связи	12,07
10.14.	Комната уборочного инвентаря	3,30
СЕКЦИЯ в осях 8-10; Б-В		
ОФИС №11		182,09
11.1.	Входной тамбур	2,75
11.2.	Блок офисных помещений на 23 рабочих мест (свободная планировка)	167,68
11.3.	Тамбур санузла (мужского)	1,17
11.4.	Туалет	1,09
11.5.	Тамбур санузла (женского)	1,71
11.6.	Туалет	1,73
11.7.	Комната личной гигиены женщин	1,94
11.8.	Тамбур противопожарного выхода	2,65
11.81.	Помещение уборочного инвентаря	1,37
ПОМЕЩЕНИЯ ЖИЛОЙ ЧАСТИ		
11.9.	Тамбур	2,42
11.10.	Лифтовый холл - коридор	11,81
11.11.	Помещение дежурного (консьержа)	6,22
11.12.	Санузел	2,07
11.13.	Мусоросборная камера	3,53
11.14.	Тамбур	1,74
11.15.	Незадымляемая лестничная клетка	11,64
11.16.	Электрощитовая №2	10,28
11.17.	Помещение уборочного инвентаря	2,04

1	2	3
СЕКЦИЯ в осях 8-10; А-Б		
ОФИС №12		189,80
12.1.	Входной тамбур	2,75
12.2.	Блок офисных помещений на 25 рабочих мест (свободная планировка)	175,68
12.3.	Тамбур санузла (мужского)	1,17
12.4.	Туалет	1,09
12.5.	Тамбур санузла (женского)	1,71
12.6.	Туалет	1,73
12.7.	Комната личной гигиены женщин	2,00
12.8.	Тамбур противопожарного выхода	2,30
12.81.	Помещение уборочного инвентаря	1,37
ПОМЕЩЕНИЯ ЖИЛОЙ ЧАСТИ		
12.9.	Тамбур входа	2,42
12.10.	Лифтовый холл - коридор	11,81
12.11.	Помещение дежурного (консьержа)	6,22
12.12.	Санузел	2,06
12.13.	Мусоросборная камера	3,53
12.14.	Тамбур	1,74
12.15.	Незадымляемая лестничная клетка	11,64
12.16.	Помещение уборочного инвентаря	2,02

Общая площадь помещений офисов - 1282,34м²



Имя, № подл. Подл. и дата Взам. инв. №

				18 - 10 - АР		
				МНОГОЭТАЖНЫЙ 7-ми СЕКЦИОННЫЙ ЖИЛОЙ ДОМ		
				по адресу: Московская область, г. Подольск, Рязановское шоссе, д.19		
Изм.	Кол.уч.	Лист	Модок.	Подл.	Дата	
Н. контр.	Соколов					
Пров.	Микаэля					
Разраб.	Педоренко					
				Жилой дом		Студия
				Общий план первого этажа		Лист
				ООО "АБМ"		Листов
				г. Москва		